



OPÉRATION RÉ-CRÉATION  
OPERATIE RE-CREATIE

# Loose parts

Augmenter les opportunités de  
jeu



OPERATIE RE-CREATIE



Centre Régional d'Initiation à l'Ecologie  
Ferme d'Uccle



bruxelles  
environnement  
leefmilieu  
brussel  
.brussels

# Dans quel espace joueriez-vous le plus ?



OPERATIE RE-CREATIE



Centre Régional d'Initiation à l'Ecologie  
Ferme d'Uccle



# Comment augmenter les opportunités de jeu ?

1. En agissant sur le lieu pour en faire un environnement de jeux variés et stimulant
2. En accompagnant les enfants à développer leurs jeux



OPERATIE RE-CREATIE



Centre Régional d'Initiation à l'Ecologie  
Ferme d'Uccle



# 1. Un environnement de jeu stimulant - Loose Parts

*Loose part* = terme général pour tout matériel non fixé, déplaçable qui n'a pas une utilité spécifique. (Je peux être aussi un loose part)

- Matériel de jeu mais pas un jouet !
- Déplaçable mais pas nécessairement par un enfant seul. Les objets lourds et encombrants permettent la coopération.



OPERATIE RE-CREATIE



Centre Régional d'Initiation à l'Ecologie  
Ferme d'Uccle



# Loose Parts

## Avantages

- Pousse à **l'autonomie**
- **Favorise l'imaginaire** (étonnement, imagination, empathie,...)
- **Responsabilise** à la prise de risques
- Engage à plus de **défi** (surtout stimulé par les grands objets)
- **Accessible à tout âge**
- Entraîne une meilleure **coopération**
- **Favorise la recherche de solutions**
- Bon pour le **développement moteur**
- Développe **la vision spatiale**



OPERATIE RE-CREATIE



Centre Régional d'Initiation à l'Ecologie  
Ferme d'Uccle



# Loose Parts

## Quel matériel ?

Matériel adapté :

- risque / danger
- Attention dangers cachés
- Attention à la solidité

Pensez à vérifier régulièrement les éléments mis à disposition !

Diversifiez les formes et les tailles

Prévoyez de grandes quantités ! (5 x le nombre d'enfants)



OPERATIE RE-CREATIE



Centre Régional d'Initiation à l'Ecologie  
Ferme d'Uccle





# Exemples

## Rond et qui roule



OPERATIE RE-CREATIE



Centre Régional d'Initiation à l'Ecologie  
Ferme d'Uccle



# Exemples

Rond et qui roule  
Long et solide



OPERATIE RE-CREATIE



Centre Régional d'Initiation à l'Ecologie  
Ferme d'Uccle



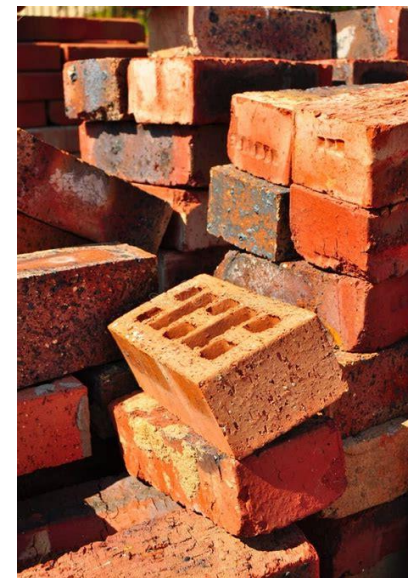


# Exemples

Rond et qui roule

Long et solide

Empilable



OPERATIE RE-CREATIE



Centre Régional d'Initiation à l'Ecologie  
Ferme d'Uccle



# Exemples

Rond et qui roule

Long et solide

Empilable

Flexible



OPERATIE RE-CREATIE



Centre Régional d'Initiation à l'Ecologie  
Ferme d'Uccle



# Exemples

Rond et qui roule

Long et solide

Empilable

Flexible

Contenants



OPERATIE RE-CREATIE



Centre Régional d'Initiation à l'Ecologie  
Ferme d'Uccle



# Exemples

Rond et qui roule

Long et solide

Empilable

Flexible

Contenants

Remplissage



OPERATIE RE-CREATIE

TOURNESOL  
ZONNEBLOEM



Centre Régional d'Initiation à l'Ecologie  
Ferme d'Uccle





# Exemples

Rond et qui roule

Long et solide

Empilable

Flexible

Contenants

Remplissage

Couvrant



OPERATIE RE-CREATIE



Centre Régional d'Initiation à l'Ecologie  
Ferme d'Uccle



# Loose Parts

## Rangement:

- Effectué par les enfants au maximum
- le désordre crée le jeu
- Travail par zonage
- Stockage clair et accessible pour les enfants



OPERATIE RE-CREATIE



Centre Régional d'Initiation à l'Ecologie  
Ferme d'Uccle





## 2. Accompagner les enfants dans leur jeu

Jouer dans un nouvel environnement avec du nouveau matériel ne va pas de soi

- Parce que l'environnement et les éléments à dispositions sont inconnus
- Parce que les différentes sortes de jeu sont inconnues
- Parce qu'on ne sait pas toujours ce qu'on peut faire avec



OPERATIE RE-CREATIE



Centre Régional d'Initiation à l'Ecologie  
Ferme d'Uccle



## 2. Accompagner les enfants dans leur jeu

Mise en place d'un cadre, de règles

communiquer sur ce qui est permis, voire suggérer des idées sur des panneaux. Ex : "ici on peut mettre ses mains dans la terre"

les cours comme source d'inspiration



OPERATIE RE-CREATIE



Centre Régional d'Initiation à l'Ecologie  
Ferme d'Uccle



# Atelier Loose Parts

## Mettons ça en pratique, allons jouer !



OPERATIE RE-CREATIE



Centre Régional d'Initiation à l'Ecologie  
Ferme d'Uccle



# Ressources

Kind en samenleving

- <https://k-s.be/>

“Jeu t’aime” de Yapaka

<https://www.yapaka.be/page/les-recres-jeu-taime>

Speeltips

- <https://speelmakers.be/>
- <https://loosepartsplay.be/blog/gratis-vorming-loose-parts-voor-leerkrachten-22/>
- <https://www.speelplein.net/>
- <https://www.youtube.com/watch?v=jwqxd4SfNcw>
- <https://klimaatspeelplaats.be/wat-is-een-klimaatspeelplaats/>



OPERATIE RE-CREATIE



Centre Régional d'Initiation à l'Ecologie  
Ferme d'Uccle



## 2. Hebben de kinderen genoeg speelbagage?

### Oefening Zones

In groepjes per zone denken we na over het soort spel dat er kan en mag.  
Wat kan er nog geïnstalleerd worden?

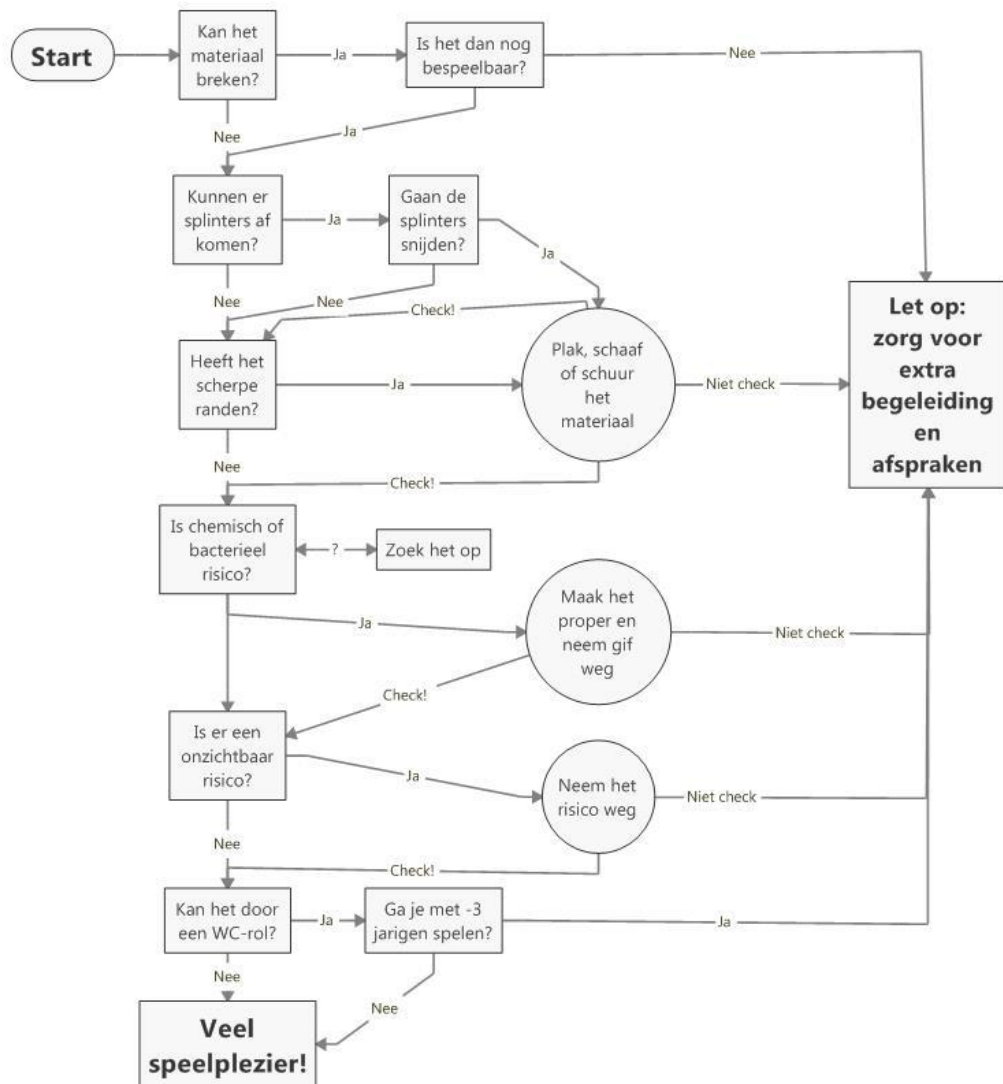


OPERATIE RE-CREATIE



Centre Régional d'Initiation à l'Ecologie  
Ferme d'Uccle





OPERATIE RE-CREATIE



Centre Régional d'Initiation à l'Ecologie  
Ferme d'Uccle





# 1. Is er een uitdagende speelomgeving? - Loose Parts

## Verzamelen

- Ouders (in functie van hun beroepen of hobby's)
- Winkels en bedrijven
- De gemeente/groendienst
- Kringloopwinkel
- Kennissen, familie en vrienden
- Gift groepen op sociale media
- Kopen (speelmakers)
- ...

**Gouden regel: Vraag iedereen specifiek wat je nodig hebt!**



OPERATIE RE-CREATIE



Centre Régional d'Initiation à l'Ecologie  
Ferme d'Uccle





# 1. Is er een uitdagende speelomgeving? - Loose Parts

## Dynamisch



OPERATIE RE-CREATIE

TOURNESOL  
ZONNEBLOEM



Centre Régional d'Initiation à l'Ecologie  
Ferme d'Uccle



bruxelles  
environnement  
leefmilieu  
brussel  
.brussels

# 1. Un environnement de jeu stimulant

Nature =

- imprévisible
- parle à l'imaginaire
- beaucoup de loose parts
- beaucoup de variétés sur une petite surface



*"Donne-leur un château et ils le détruisent,  
donne-leur des vieux bouts de bois et ils en feront un château"*



OPERATIE RE-CREATIE



Centre Régional d'Initiation à l'Ecologie  
Ferme d'Uccle

